

Stellenausschreibung: Fachlehrperson Religionsunterricht (ab August 2026)

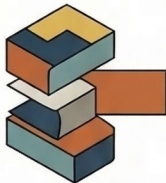


Offene Positionen & Eckdaten



Start im August 2026

Gesucht werden Fachlehrpersonen für die Primarschule sowie für die Oberstufe im Appenzeller Hinterland.

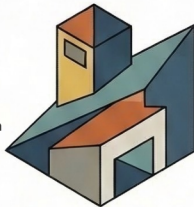


Primarschule: Flexible Zeitmodelle

Wahlmöglichkeit zwischen Frühlektion (07:30–08:15 Uhr), Nachmittagslektionen oder Blockunterricht am Mittwochnachmittag.

Oberstufe: Schulhaus Ebnet

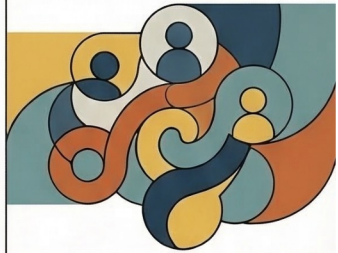
2 Lektionen in Herisau mit der Option, Wahlmodule im ergebnispädagogischen Bereich (6. Klasse & Konfweg) zu leiten.



Potenzial Pensum zu steigern

Auf Wunsch besteht die Möglichkeit, das Arbeitspensum zu einem späteren Zeitpunkt individuell auszubauen.

Was dich erwartet



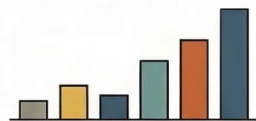
Gemeinde & Teamgeist

Lebendige Gemeinden und ein motiviertes Team aus Religionsfachlehrpersonen.



Entwicklung & Austausch

Regelmässige interne Weiterbildungen und Raum für neue Ideen.



Zeitgemässe Bedingungen

Anstellung nach den Richtlinien der Landeskirche, plus Entschädigungen für Infrastruktur und Arbeitswege.

Was wir erwarten



Fachliche Qualifikation

Eine abgeschlossene religionspädagogische Ausbildung sowie die Mitgliedschaft in einer reformierten Landeskirche.



Pädagogisches Herzblut

Freude an der Arbeit mit Kindern, eine altersgerechte Vermittlung und Interesse an Glaubensfragen.



Arbeitsweise & Vision

Selbstständiges Handeln und Offenheit für die Entwicklung einer modernen, zukunftsfähigen Kirche.

Kontakt & Bewerbung



Deine Ansprechperson

Heidi Lutz (Kirchenvorsteherschaft, Ressort Lernen) steht für Fragen zur Verfügung.



Kontaktinformationen

Telefon: 071 290 05 04 | Mail: heidi.lutz@ref-hinterland.ch
Sonnhalde 724, 9103 Schwellbrunn

